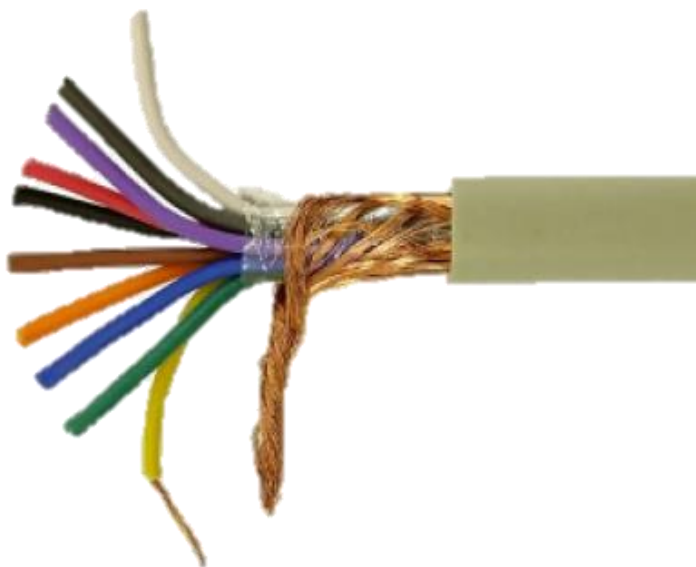


DESCRIÇÃO DO PRODUTO

Este é um Cabo Para Automação de Arduínos, sistema de Áudio e Vídeo, Video Porteiro, entre outros. O Cabo Manga é conhecido por ser um cabo ideal para instalações de qualidade e transmissão de sinais. O cabo normalmente vem na cor bege ou na cor preta, mas o padrão normalmente é o bege. Dependendo do mm² pode chegar a suportar de 150 a 300V, lembrando que depende do diâmetro do cabo.

O Cabo Manga 10x22AWG Blindado em Malha possui 10 vias coloridas de cores diferenciadas para fácil identificação na instalação e tem também o diâmetro do fio interno de 22awg.

O Cabo Manga 10 Vias possui uma blindagem interna em malha, ideal para proteger seu sinal contra interferências externas. Aqui na InstruFiber você encontra diversos modelos sem blindagem e também blindados.



Especificações:

Cabo: Manga

Vias: 10

Diâmetro Interno: 22AWG

Cor: Bege

Blindagem: BT (Blindagem Trançada)

Voltagem: 300v

Conteúdo Embalagem:

Cabo Manga 10x22AWG Blindado em Malha BT Bege

INFORMATIVO CABOS TIPO MANGA

A InstruFiber fornece os melhores Cabos Tipo Manga do mercado. O Cabo Manga é um cabo com o filamento interno produzido por fios de cobre eletrolíticos nus, com uma flexibilidade muito maior comparada a outros cabos elétricos como o AFT, entre outros. O Cabo Manga é ideal para realizar instalações de sistemas, sensores, arduínos, soldas em conectores, entre outros.

BLINDAGEM:

- **COM BLINDAGEM**

O Cabo Manga possui uma blindagem interna em malha, ideal para proteger seu sinal contra interferências externas.



- **SEM BLINDAGEM**

O Cabo Manga sem blindagem, ou seja, não possui blindagem interna, portanto se for passar junto com outros cabos dentro da tubulação, é ideal que adquira o modelo Cabo Manga Blindado BT para proteger seu sinal contra interferências externas.

